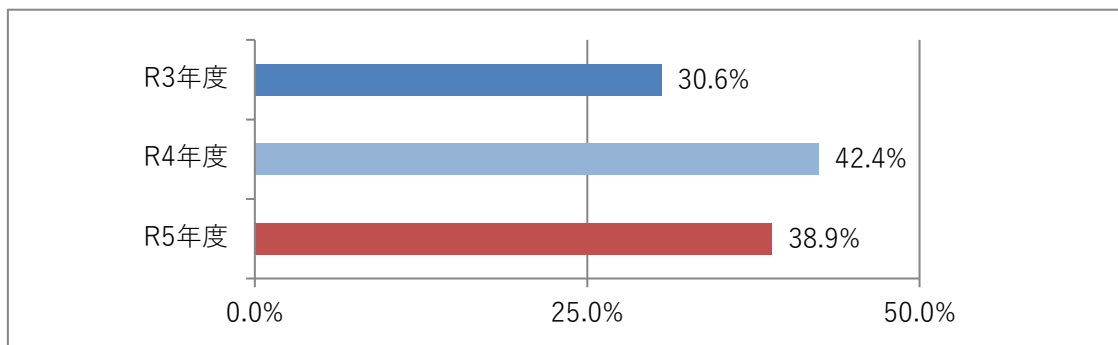


患者満足に関連する指標

投書箱中の感謝の割合

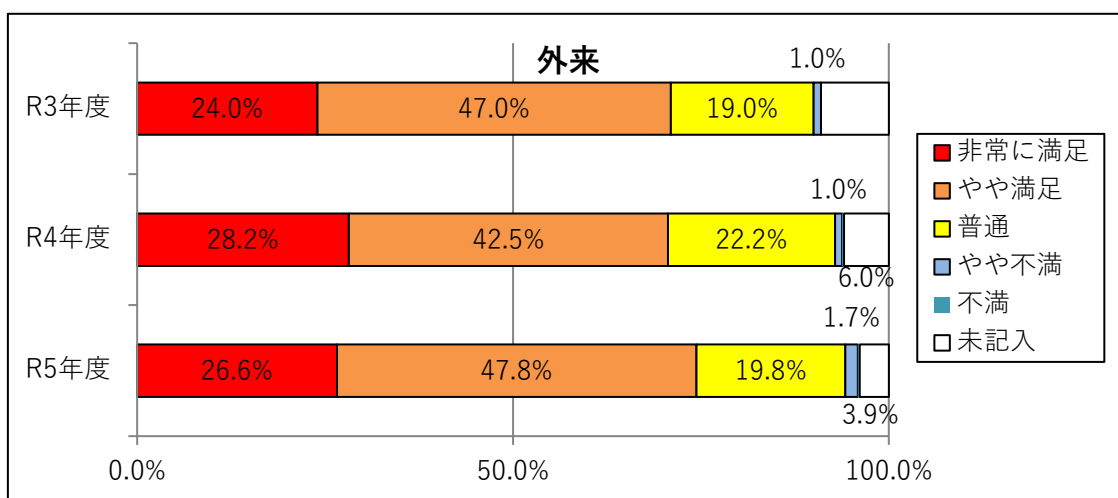


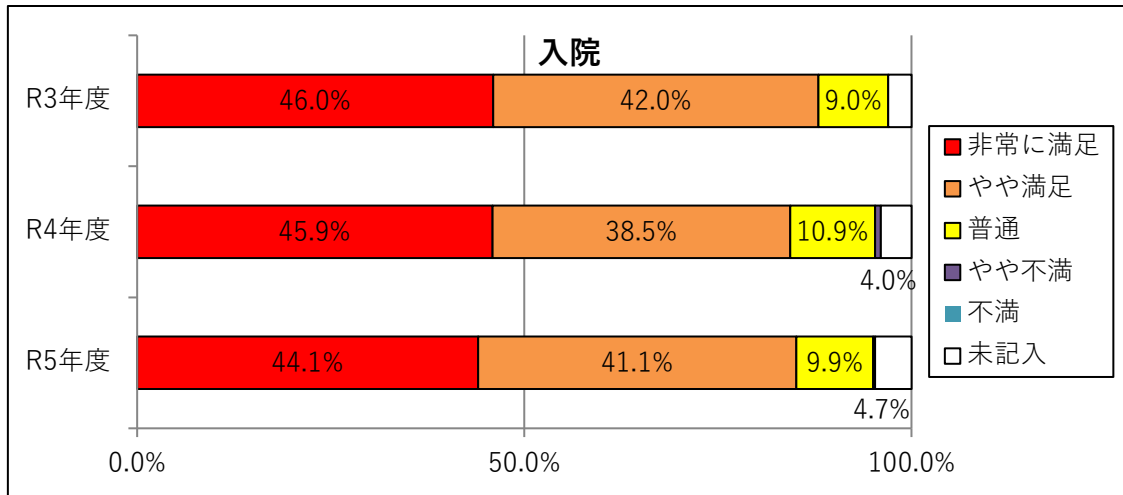
		R3年度	R4年度	R5年度
分子	感謝件数	48	67	70
分母	ご意見総数	162	158	180

指標の説明

当院には、総合案内と各病棟のデイルームにご意見箱を設置しています。病院のご意見箱への投書の中で、感謝の割合が増加することは、患者の満足度の向上を示します。

患者満足度





分子	「あなたは総合的にみて、この病院に満足していますか」の問いに対する回答
分母	回答総数

指標の説明

当院では、患者中心の医療サービスを提供するため、年に1度、外来・入院患者を対象に患者満足度調査を行っています。患者さんの声に耳をかたむけ、より一層、満足度が高まるようにサービスの向上に努めます。